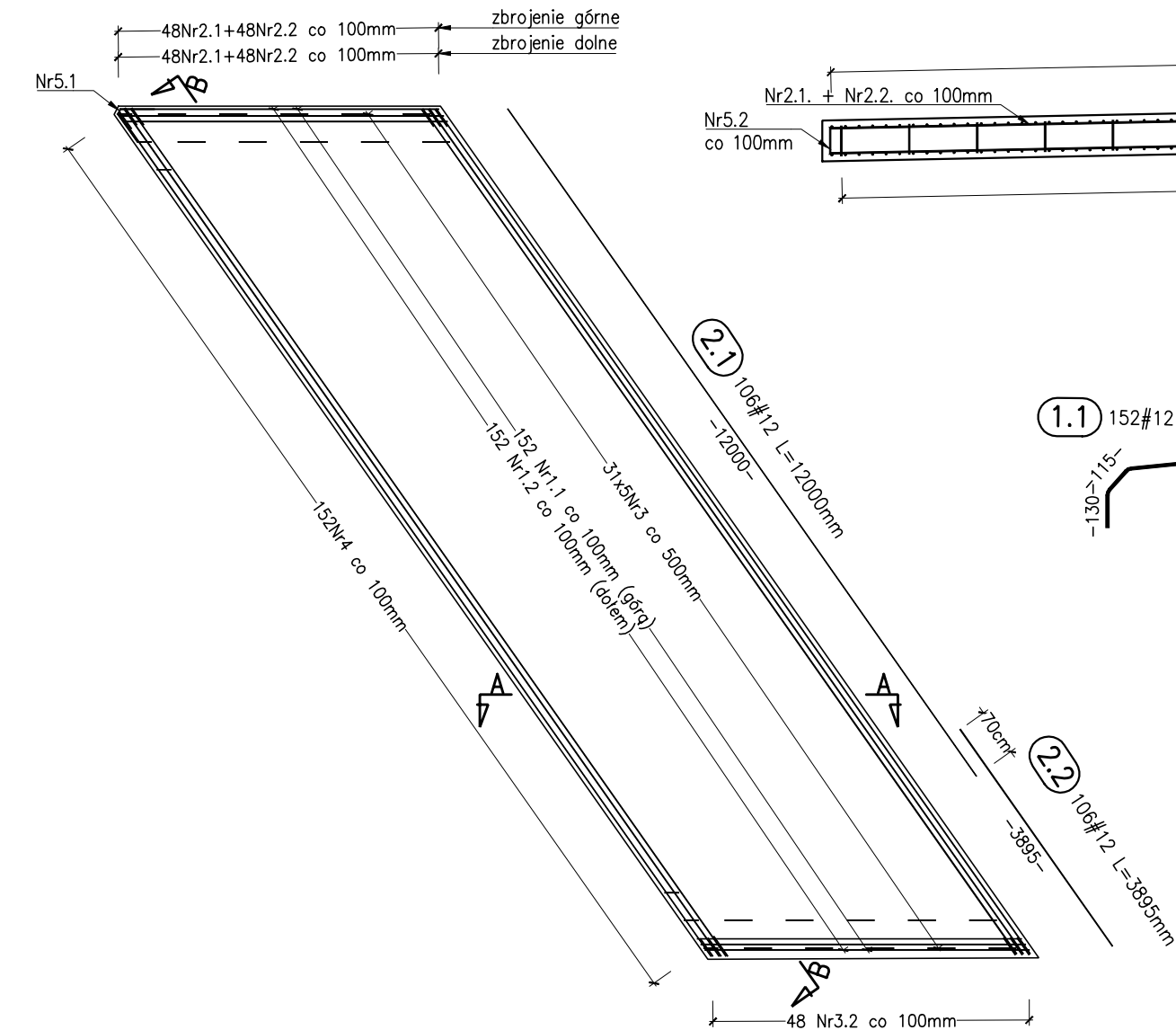
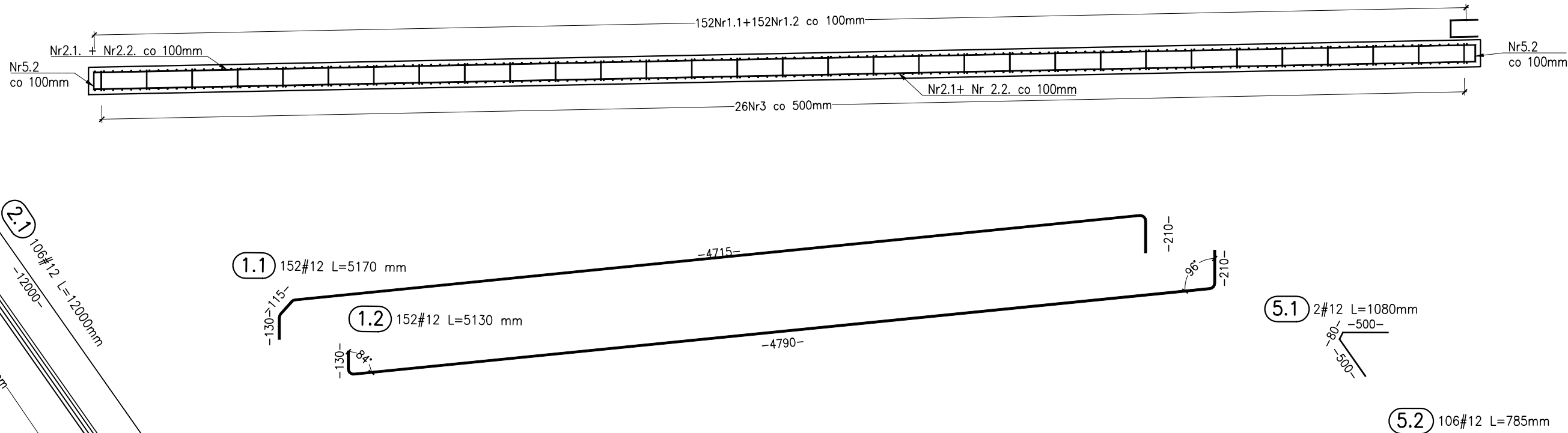


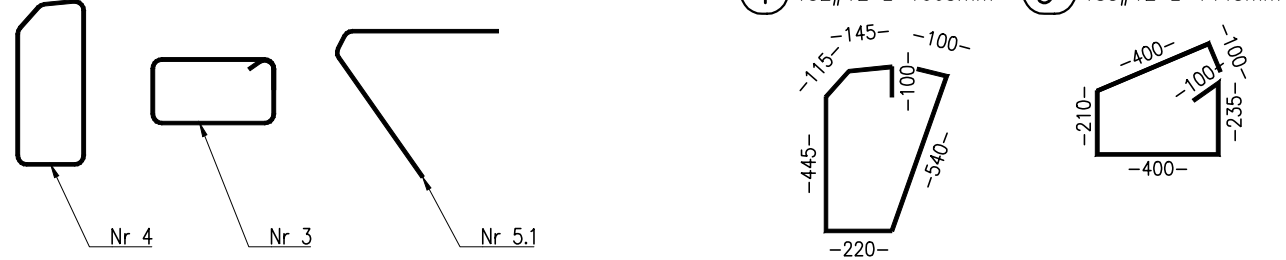
Zbrojenie płyty przejściowej – widok z góry
skala 1:100



Zbrojenie płyty przejściowej – przekrój B-B
skala 1:50



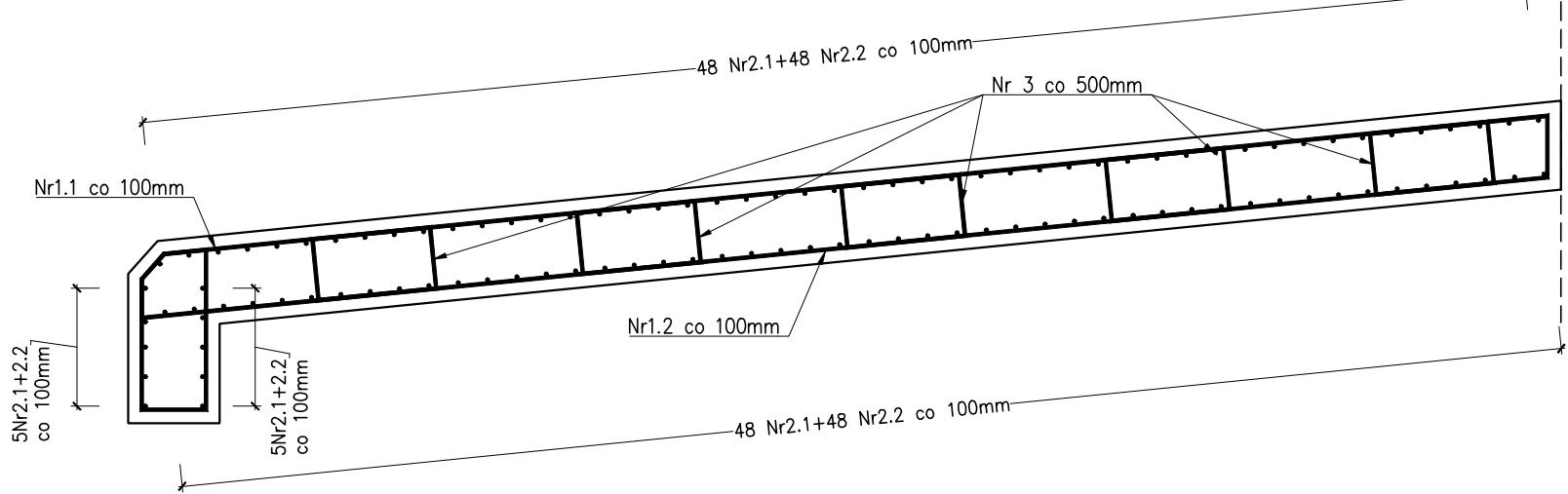
Kształty zagięć prętów:



Zestawienie materiałów na jedną płytę przejściową:
Beton : C30/37 V=23,90 m³
Stal zbrojeniowa: B500SP m=3385 kg

Zestawienie materiałów na dwie płyty przejściowe:
Beton : C30/37 V=47,80 m³
Stal zbrojeniowa: B500SP m=6770 kg

Zbrojenie płyty przejściowej – przekrój poprzeczny A-A
skala 1:25



ZESTAWIENIE STALI ZBROJENIOWEJ				
Nr pręta	Średnica	Długość pręta	Liczba prętów	B500SP
	[mm]	[mm]	[szt.]	[m]
1.1	12	5170	152	785,84
1.2	12	5130	152	779,76
2.1	12	12000	106	1272,00
2.2	12	3895	106	412,87
3	12	1445	155	223,98
4	12	1665	152	253,08
5.1	12	1080	2	2,16
5.2	12	785	106	83,21
Długość łączna [m]:				3812,90
Masa jednostkowa [kg]:				0,888
Masa stali wg średnic [kg]:				3385,14
Masa łączna wg gatunków stali [kg]:				3385,14
Ogółem [kg]:				3 385

- UWAGI:
- Wymiary prętów podano w osiach.
 - Rozstawy prętów podano w milimetrach.
 - Rysunek rozpatrywać łącznie z opisami pozostałymi rysunkami przedmiotowego opracowania.
 - Wewnętrzne promienie gięć prętów wg PN-EN 1992-1-1 tab.8.1N a).
 - Otulina min. 40 mm.
 - Na rysunku podano minimalne długości zakładów i zakotwień prętów.
 - Długości i zakłady prętów wyznaczono wg PN-EN 1992-1-1.

INWESTOR:	Powiat Wrocławski ul. Kościuszki 131, 50-440 Wrocław		
JEDNOSTKA PROJEKTOWA:	FASYS MOSTY Sp. z o.o. ul. Jedności Narodowej 83, 50-262 WROCŁAW		
NAZWA I ADRES OBIEKTU BUD.:	Rozbudowa drogi powiatowej 2075D wraz z budową, przebudową i odbudową infrastruktury towarzyszącej w ramach zadania pn.: "Odbudowa mostu w ciągu drogi powiatowej 2075D nad rzeką Strzegomka w m. Wawrzeńcycze"		
STADIUM:	PROJEKT WYKONAWCZY		nr rys.: M-09
TYTUŁ RYSUNKU:	Zbrojenie płyt przejściowych		
STANOWISKO	IMIĘ I NAZWISKO	NR UPRAWNIEŃ	data: 11.2025 skala: 1:25, 1:50, 1:100
PROJEKTANT:	mgr inż. Adam Stempniewicz	97/DOŚ/07	podpis:
PROJEKTANT:	mgr inż. Bożena Kuźnik	OPL/1899/PWBM/21	podpis: